

那珂川町

1月 お知らせ
2月 カレンダー
平成31年

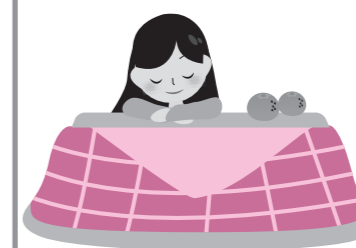
問い合わせ先
市外局番 0287

那珂川町役場
☎92-1111(代)

凡例	名称
役場	那珂川町役場
馬福	馬頭総合福祉センター
総体	総合体育館
健	健康管理センター
馬図	馬頭図書館
馬運	馬頭運動場
美	馬頭広重美術館
馬郷	馬頭郷土資料館
風	那珂川町なす風土記の丘資料館
大風	大田市なす風土記の丘湯津上資料館
小運	小川運動場
小公	小川公民館
小す	すこやか共生館
小あ	あじさいホール
小体	小川体育館
小図	小川図書館
子わ	子育て支援センターわかあゆ
子ひ	子育て支援センターひばり

納税のお知らせ

町 県 民 税 4期
国民健康保険税 7期
介護保険料 7期
後期高齢者医療保険料 7期
納期限は1月31日です。
忘れないで納めましょう。



日	月	火	水	木	金	土
<p>行政相談 人権相談 9:30~11:30</p>	役場の電話番号 (0287) 総務課 ☎92-1111 建設課 ☎92-1118 企画財政課 ☎92-1114 農林振興課 ☎92-1113 ケーブルテレビ放送センター ☎92-1121 (農業委員会事務局) ☎92-1185 税務課 ☎92-1120 商工観光課 ☎92-1116 住民課 ☎92-1112 会計課 ☎92-1117 生活環境課 ☎92-1110 学校教育課 ☎92-1124 健康福祉課 ☎92-1119 生涯学習課 ☎92-1135 地域包括支援センター ☎92-1125 議会事務局 ☎92-1170 子育て支援課 ☎92-1115 上下水道課 ☎92-2002 子育て世代包括支援センター ☎92-4085 小川出張所 ☎96-2111		16 小す 行政相談、人権相談、転ばん運動教室 子ひ 絵本とわらべうた遊び	17 馬図 たのしい絵本と紙しばいの会	18 健 ママのセルフケア教室	19 小あ 第4回町文化協会音楽部合同コンサート
	20 馬図 馬頭高校ボランティア部のおはなし会 風 第6回なす風土記講座 馬福 うた那珂カラオケのど自慢&町文化祭歌謡祭 佐藤医院(診療時間9:00~17:00) ☎0287-96-2841	21 子わ・子ひ 身長体重測定(~25) 役場 栄養相談(要予約)	22 子わ きらきらベビークラス	23 馬福 運動好つべ会 小す 家族介護者交流会「ほっとすぺーす」 子ひ 親子遊び	24	25
27 町内一斉しば焼き(予備日2/3) 白寄医院(診療時間9:00~17:00) ☎0287-92-2710	28	29 健 産後サロン	30 小す 運動好つべ会 子わ 節分を楽しもう 健 ベビープログラム(第1回)、特定保健指導 立志式—小川中学校	31 健 メンバースらくら倶楽部	2/1 立志式—馬頭中学校	2 小図 小川おはなし会
3 鈴木整形外科(診療時間9:00~17:00) ☎0287-96-2811	4	5 健 4か月・8か月児健診 農地法等許可申請〆切	6 馬福 行政相談・人権相談、転ばん運動教室 子わ こども園を見学しよう 健 ベビープログラム(第2回) 授業参観—町内各小学校	7 健 メンバースらくら倶楽部 馬図 たのしい絵本と紙しばいの会	8 健 1歳児、2歳児相談	9 馬図 婦人ボランティアのおはなし会 風 3館連携テーマ展「今年のは古墳」(~3/31)、展示解説
10 小す 男女共同参画講演会 高野病院(診療時間9:00~17:00) ☎0287-92-2520	11 建国記念日 馬図 郷土史講座~小砂焼の歴史~ 飯塚医院(診療時間9:00~17:00) ☎0287-92-2034	12	13 小す 転ばん運動教室 子ひ クッキーを作ろう 健 ベビープログラム(第3回) 馬図 読書会	14 健 メンバースらくら倶楽部 子わ きらきらベビークラス 役場 子育て講演会	15 健 ママのセルフケア教室 小す 家族介護者交流会「ほっとすぺーす」	

見やすいところに貼って、ご家族の予定表としてお使いください。